

出張報告

釧路湿原に分布するキタサンショウウオの生息状況調査

佐藤孝則

2015年5月2日から4日にかけて、北海道釧路湿原に分布するキタサンショウウオの生息状況調査をおこなった。とくに本年は、釧路湿原国立公園内の釧路町鳥通原野（低層湿地域）で、本種の産卵状況と乾燥化との関係について調べた。

本種は環境省の『レッドリスト』では「準絶滅危惧」に、水産庁では「危急種」に、北海道の『レッドデータブック』では「絶滅危惧種」に指定され、釧路市と標茶町ではそれぞれの文化財（天然記念物）に指定されている。本種が分布する釧路湿原では、道路建設や宅地造成、大規模草地造成などさまざまな開発がおこなわれるさいは、必ず保護すべき貴重な動物として本種の保全対策を講じることが義務づけられている。

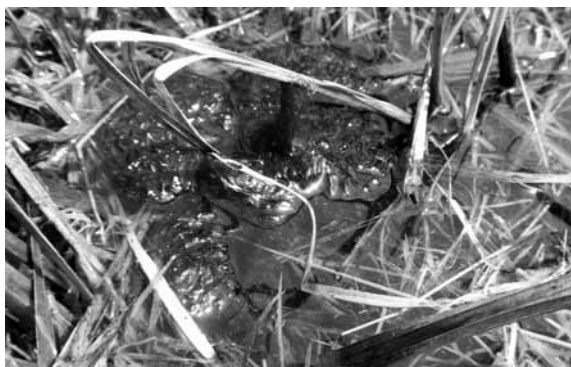


写真1 釧路湿原国立公園内の低層湿地で確認したキタサンショウウオの卵囊。

調査は、1997年の「環境省・農水省釧路湿原総合調査」（一括計上調査）のさいに実施した本種の繁殖地のうちの1カ所でおこなった。繁殖地に産み付けられていた卵囊の数は当時に比べて増加していたが（写真1）、産卵場所周辺の乾燥化は進み、将来的に繁殖環境が悪化する可能性は十分に考えられた。

今回は本種の生息状況調査だけでなく、本種の保護・保全を図るために必要な本種の詳細な生態について、一般を対象に講演もおこなった。本年は、本種が天然記念物に指定されて満40周年を迎える。これを記念して釧路市立博物館は特別企画展を企画し、5月3日（日）に講演会「どう守る？ 地域の宝、キタサンショウウオ」を開催した。私はそこで、「凍っても生還するキタサンショウウオの生態と保全 ～過去・現在・未来」と題して、基調講演をおこなった（写真2）。



写真2 釧路市立博物館でキタサンショウウオについて基調講演したときのようす。

第281回研究報告会（4月30日）

『神秘主義』および『神秘体験』概念の再検討—根源的信仰論に向けて

渡辺 優

体験なき信仰は空虚である—本当にそうだろうか？ 本発表は、「神秘主義」および「神秘体験」概念の系譜学的再検討を通じ、近現代の宗教論の体験中心主義的傾向を再考することによって、宗教思想研究に新たな地平を切り拓くことを狙う。

系譜学的視座に立つとき、西欧近世に起こった信と知をめぐる地殻変動が決定的なモメントとして取り出せる。この時代を境に、それまでは文字通り「験しを経る」ことを本義とした経験は、あるいは科学的探求の真理性を根拠づける客観的「証拠」と化し、あるいは個人の内面・心理に現象する「現前の体験」に集約されていった。他方、神秘主義 (la mystique) という思想潮流が、「経験の学知」として新しい知の領域を形成したのも西欧近世においてであった。

こうした系譜学的素描を通じて浮かび上がってくるのが、根源的宗教経験としての信仰という論点であり、「暗き信仰」あるいは「純粹・赤裸な信仰」と呼ばれた、近世神秘主義の隠れた主題である。絶対的真理の「不在」の地平に位置づけられるべき神秘家たちの信仰。その根底には、いかなる時にあっても常に彼方があると信じ続ける果てしなき願望が認められる。

徹底した系譜学的検討によって、近代の力学に拘束されている我々の思考を自由にすると、我々の前に呼び起こされてくるのは、いかなる特権的体験にもよらない信仰のラディカリズムである。それは実に、根源的に「自由な信仰」の姿であるかもしれない。

『グローバル天理』年間購読のご案内

原則的に新年度は1月号からとなっております。購読料については、送料のみの実費負担です。申し込みは、封書、FAX、メールでお願い致します（お電話での申し込みはご遠慮下さい）。毎月の希望冊数と、氏名（フリガナも）、郵便番号、住所、電話、FAX、E-Mail、職業をお知らせ下さい。申し込み受付後に振込み用紙を送付致します。切手・現金でのお支払いはご遠慮下さいようお願い致します。振込みを確認後、発送させていただきます。

送料（メール便）

全国一律、A4（角2）厚さ1cmまで（10冊まで）80円でお届けします。

11冊以降は160円になります。

例 毎月1～10冊購読 80円×12カ月＝960円

毎月11冊～購読 160円×12カ月＝1,920円

問い合わせ先：

〒632-8510 奈良県天理市柚之内町1050
天理大学 おやさと研究所 「グローバル天理」編集部
FAX 0743-63-7255 E-Mail: oyaken@sta.tenri-u.ac.jp

「出前教学講座」申し込み受付

おやさと研究所では教区、教会などの単位で「出前教学講座」の依頼をお受けしています。詳細は、担当者佐藤孝則 (tasato@sta.tenri-u.ac.jp) までお問い合わせ下さい。